



# Fardamento do Colégio Santa Cecília

## **Fardamento do Colégio Santa Cecília**

Os fardamentos do Colégio Santa Cecília são indispensáveis ao pertencimento e à identificação dos estudantes da Escola.

Informamos que o fardamento estará disponível para compra a partir de janeiro de 2024 e deverá ser adquirido somente nas lojas credenciadas pela Escola: Stamp e Papalema, que também colocarão espaço de venda no estande do Colégio, no Eusébio.

Os modelos do fardamento estão expostos na unidade do Colégio Santa Cecília Eusébio.

### **Stamp Uniforms**

Rua Nunes Valente, 1330 –  
Aldeota

Tel.: (85) 3234.3522/  
(85) 98861.6900

### **Papalema**

Rua Francisco Holanda, 169 –  
Dionísio Torres

Tel.: (85) 3279.4874/  
(85) 98677.1459

# Fardamento do Berçário



## Body

Tecido: Suedine de Algodão Penteado



## Camiseta

Tecido: Malha Strong 100% Algodão



## Short

Tecido: Malha PV *Antipiling* com Proteção UV



## Calça

Tecido: Malha PV *Antipiling* com Proteção UV

# Fardamento da Educação Infantil



**Camiseta**

Tecido: Malha Piquê Branco



**Short-saia Feminino**

Tecido: Malha Montaria  
100% Poliamida



**Calção Masculino**

Tecido: Malha Montaria  
100% Poliamida

# Fardamento do 1º ao 5º ano do Ensino Fundamental



**Camisa Polo com Punho**  
Tecido: Malha Piquê Branco



**Camisa Educação Física**  
Tecido: Malha Strong 100% Algodão



**Bermuda**  
Tecido: Tape 100% Algodão



**Short Feminino  
Educação Física**  
Tecido: Helanca  
100% Poliamida



**Calção Masculino  
Educação Física**  
Tecido: Tactel  
100% Poliamida

# Fardamento do 6º ano do Ensino Fundamental à 2ª série do Ensino Médio



**Camisa Polo sem Punho**  
Tecido: Malha Piquê Branco



**Calça**  
Tecido Calça Feminina:  
Brim com Elastano.  
Tecido Calça Masculina:  
Brim.



**Camisa Educação Física**  
Tecido: Malha Strong 100% Algodão



**Short Feminino  
Educação Física**  
Tecido: Helanca  
100% Poliamida



**Calção Masculino  
Educação Física**  
Tecido: Tactel  
100% Poliamida

# Fardamento Pré-universitário – 3ª série do Ensino Médio



**Camisa Manga Curta**  
Tecido: 100% Algodão



**Camisa Manga Longa**  
Tecido: 100% Algodão

# Fardamento do Tempo Integral

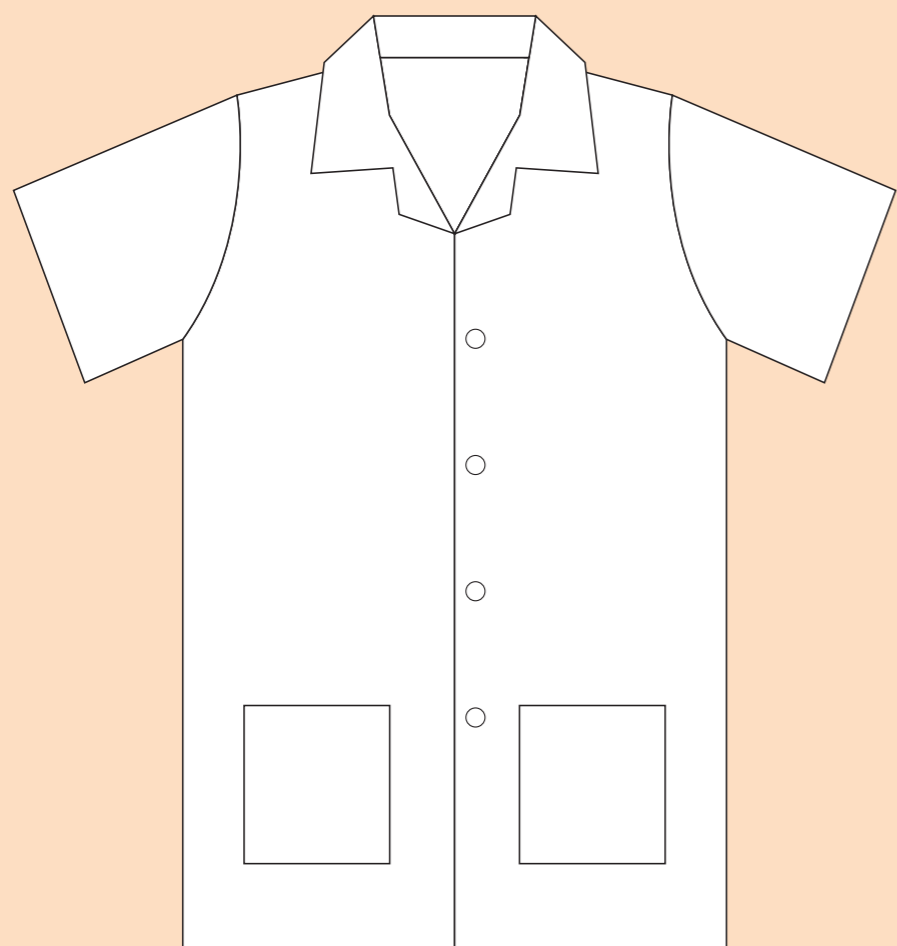


**Camiseta TISC**  
Tecido: 100% Algodão



**Camisa TISC**  
Tecido: 100% Algodão





**Bata para Laboratório**

**FRENTE**



**COSTAS**



**Moletom**



Av. Santa Cecília, s/n – Pires Façanha – CEP 61775-010 – Eusébio/Ceará.

Tel.: (85) 3064.2377 – [www.santacecilia.com.br](http://www.santacecilia.com.br)