



# Fardamento do Colégio Santa Cecília

## **Fardamento do Colégio Santa Cecília**

Os fardamentos do Colégio Santa Cecília são indispensáveis ao pertencimento e à identificação dos estudantes da Escola.

Informamos que o fardamento deverá ser adquirido somente nas lojas credenciadas pela Escola: Stamp e Papalema.

### **Stamp Uniforms**

Rua Nunes Valente, 1330 –  
Aldeota

Tel.: (85) 3234.3522/  
(85) 98861.6900

### **Papalema**

Rua Francisco Holanda, 169 –  
Dionísio Torres

Tel.: (85) 3279.4663/  
(85) 99137.3052

# Fardamento do Berçário



## **Body**

Tecido: Suedine de Algodão Penteado



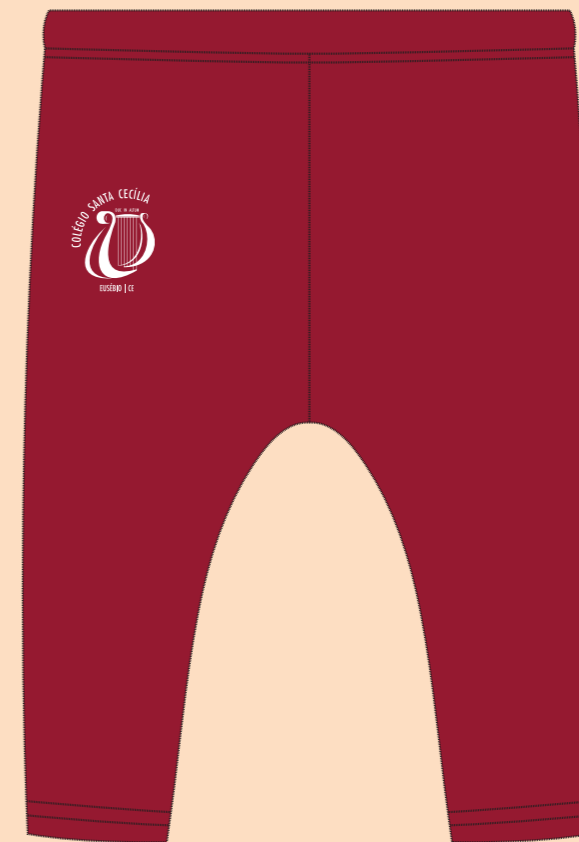
## **Camiseta**

Tecido: Malha Strong  
100% Algodão



## **Short**

Tecido: Malha PV *Antipiling*  
com Proteção UV



## **Calça**

Tecido: Malha PV *Antipiling*  
com Proteção UV

## Fardamento da Educação Infantil

Obs.: O fardamento escolar deve ser usado com uma papete na cor preta ou tênis na cor preta e meia branca.



### Camiseta

Tecido: Malha Piquet Branco



### Short-saia Feminino

Tecido: Malha Montaria  
100% Poliamida



### Calção Masculino

Tecido: Malha Montaria  
100% Poliamida

# Fardamento do 1º ao 5º ano do Ensino Fundamental

Obs.: O fardamento escolar deve ser usado com tênis na cor preta e meia branca.



**Camisa Polo com Punho**  
Tecido: Malha Piquet Branco



**Camisa Educação Física**  
Tecido: Malha Strong 100% Algodão



**Bermuda**  
Tecido: Tape 100% Algodão



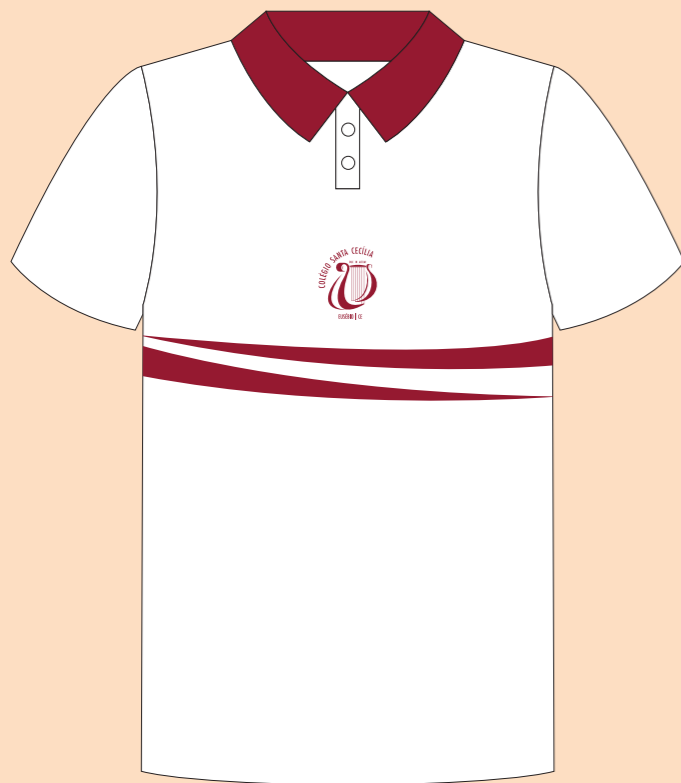
**Short Feminino Educação Física**  
Tecido: Helanca 100% Poliamida



**Calção Masculino Educação Física**  
Tecido: Tactel 100% Poliamida

# Fardamento do 6º ano do Ensino Fundamental à 2ª série do Ensino Médio

Obs.: O fardamento escolar deve ser usado com tênis na cor preta e meia branca.



**Camisa Polo sem Punho**  
Tecido: Malha Piquet Branco



**Calça**  
Tecido Calça Feminina:  
Brim com Elastano.  
Tecido Calça Masculina:  
Brim.



**Camisa Educação Física**  
Tecido: Malha Strong 100% Algodão



**Short Feminino  
Educação Física**  
Tecido: Helanca  
100% Poliamida



**Calção Masculino  
Educação Física**  
Tecido: Tactel  
100% Poliamida

# Fardamento Pré-universitário – 3ª série do Ensino Médio

Obs.: O fardamento escolar deve ser usado com tênis na cor preta e meia branca.



**Camisa Manga Curta**  
Tecido: 100% Algodão



**Camisa Manga Longa**  
Tecido: 100% Algodão

## Fardamento do Tempo Integral – Educação Infantil

Obs.: O fardamento escolar deve ser usado com uma papete na cor preta ou tênis na cor preta e meia branca.



**Camiseta TISC**  
Tecido: 100% Algodão



**Short-saia Feminino**  
Tecido: Malha Montaria  
100% Poliamida



**Calção Masculino**  
Tecido: Malha Montaria  
100% Poliamida



# Fardamento do Tempo Integral – Ensino Fundamental

Obs.: O fardamento escolar deve ser usado com tênis na cor preta e meia branca.



**Camisa TISC**

Tecido: 100% Algodão



**1º ao 5º ano – Bermuda**

Tecido: Tape 100% Algodão



**6º e 7º ano – Calça**

Tecido Calça Feminina:  
Brim com Elastano.

Tecido Calça Masculina:  
Brim.



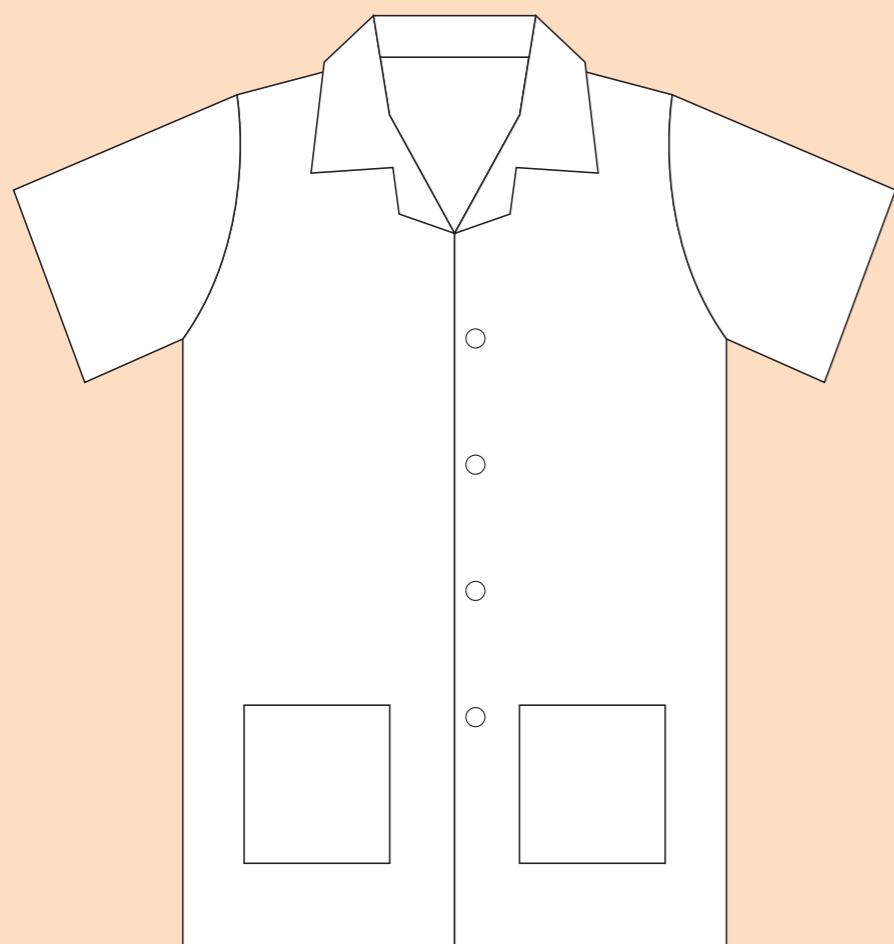
**Short Feminino Educação Física**

Tecido: Helanca 100% Poliamida



**Calção Masculino Educação Física**

Tecido: Tactel 100% Poliamida



**Bata ou jaleco para Laboratório**  
(manga longa ou curta).

**FRENTE**



**COSTAS**



**Moletom**

Obs.: Caso deseje usar o moletom, que é opcional, será permitido **SOMENTE** o modelo oficial da Escola.



Av. Santa Cecília, s/n – Pires Façanha – CEP 61775-010 – Eusébio/Ceará.

Tel.: (85) 3064.2377 – [www.santacecilia.com.br](http://www.santacecilia.com.br)