



Fardamento do Colégio Santa Cecília

Fardamento do Colégio Santa Cecília

Os fardamentos do Colégio Santa Cecília são indispensáveis ao pertencimento e à identificação dos estudantes da Escola.

Dessa forma, com o objetivo de proporcionar mais conforto aos nossos alunos, inserimos novos tecidos e modelos na confecção dos *shorts* da Educação Infantil.

Ressaltamos que, mesmo com a mudança de tecido, os fardamentos que estavam em uso no ano de 2024 poderão continuar sendo utilizados. Além disso, todas as peças do modelo anterior e as demais que não foram alteradas estão disponíveis nas lojas credenciadas pela Escola: Stamp e Papalema.

Em relação ao moletom atual, também permanecerá em uso, no entanto, a outra opção de moletom está à disposição para compra.

Stamp Uniforms

Rua Nunes Valente, 1330 –
Aldeota
Tel.: (85) 3234.3522/
(85) 98861.6900

Papalema

Rua Francisco Holanda, 169 –
Dionísio Torres
Tel.: (85) 3279.4663/
(85) 99137.3052

Fardamento da Educação Infantil

Obs.: O fardamento escolar deve ser usado com uma papete na cor preta ou tênis na cor preta e meia branca.



Camiseta

Tecido: Malha Piquet Branco



Short-saia Feminino

Tecido: Malha Montaria
100% Poliamida



Calção Masculino

Tecido: Malha Montaria
100% Poliamida

Fardamento do 1º ao 5º ano do Ensino Fundamental

Obs.: O fardamento escolar deve ser usado com tênis na cor preta e meia branca.



Camisa Polo com Punho
Tecido: Malha Piquet Branco



Camisa Educação Física
Tecido: Malha Strong 100% Algodão



Bermuda
Tecido: Tape 100% Algodão



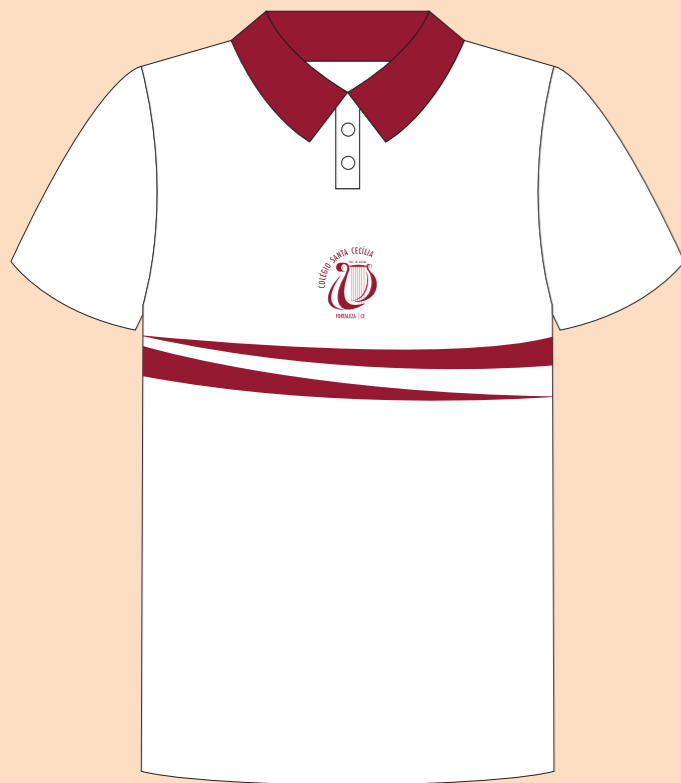
Short Feminino Educação Física
Tecido: Helanca 100% Poliamida



Calção Masculino Educação Física
Tecido: Tactel 100% Poliamida

Fardamento do 6º ano do Ensino Fundamental à 2ª série do Ensino Médio

Obs.: O fardamento escolar deve ser usado com tênis na cor preta e meia branca.



Camisa Polo sem Punho
Tecido: Malha Piquet Branco



Calça
Tecido Calça Feminina:
Brim com Elastano.
Tecido Calça Masculina:
Brim.



Camisa Educação Física
Tecido: Malha Strong 100% Algodão



**Short Feminino
Educação Física**
Tecido: Helanca
100% Poliamida



**Calção Masculino
Educação Física**
Tecido: Tactel
100% Poliamida

Fardamento Pré-universitário – 3ª série do Ensino Médio

Obs.: O fardamento escolar deve ser usado com tênis na cor preta e meia branca.



Camisa Manga Curta
Tecido: 100% Algodão



Camisa Manga Longa
Tecido: 100% Algodão

Fardamento do Tempo Integral – Educação Infantil

Obs.: O fardamento escolar deve ser usado com uma papete na cor preta ou tênis na cor preta e meia branca.



Camiseta TISC
Tecido: 100% Algodão



Short-saia Feminino
Tecido: Malha Montaria
100% Poliamida



Calção Masculino
Tecido: Malha Montaria
100% Poliamida

Fardamento do Tempo Integral – Ensino Fundamental

Obs.: O fardamento escolar deve ser usado com tênis na cor preta e meia branca.



Camisa TISC

Tecido: 100% Algodão



1º ao 5º ano – Bermuda

Tecido: Tape 100% Algodão



6º e 7º ano – Calça

Tecido Calça Feminina:

Brim com Elastano.

Tecido Calça Masculina:

Brim.



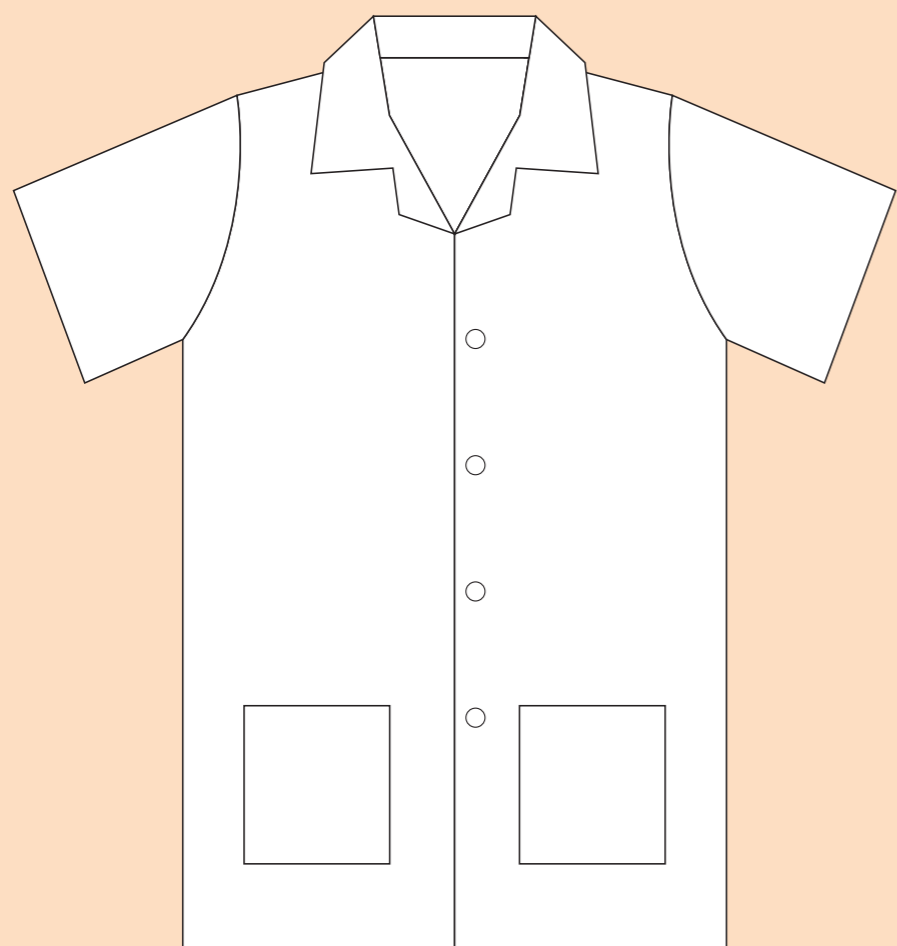
Short Feminino Educação Física

Tecido: Helanca 100% Poliamida



Calção Masculino Educação Física

Tecido: Tactel 100% Poliamida



Bata ou jaleco para Laboratório
(manga longa ou curta).

FRENTE



COSTAS



Moletom

Obs.: Caso deseje usar o moletom, que é opcional, será permitido **SOMENTE** o modelo oficial da Escola.



Av. Senador Virgílio Távora, 2000 – Aldeota – CEP 60170-078 – Fortaleza/Ceará.

Tel.: (85) 3064.2377 – santacecilia.com.br