

## INFORMATIVO 2026

### Alunos novatos

O Colégio Santa Cecília acredita que a educação é uma poderosa ferramenta de transformação e valorização do conhecimento. Mais do que a simples aquisição de informações, consideramos a educação como um processo contínuo de desenvolvimento humano, que inspira e molda indivíduos para fazer a diferença no mundo.

Guiados pela missão de empreender uma **Educação para o Mundo** e, conseqüentemente, uma **Transformação para a Vida**, dedicamo-nos a cultivar valores essenciais como respeito, empatia e colaboração. É por meio desse compromisso que contribuimos para a formação de uma sociedade mais consciente e preparada para enfrentar os desafios com sabedoria e compreensão.

Apresentamos, a seguir, informações importantes para o ano letivo de 2026, incluindo a lista de materiais didáticos, o calendário de início das aulas, os horários, orientações sobre o uso do fardamento e outros detalhes essenciais.

## **MATERIAL DIDÁTICO 2026**

---

A relação de material didático encontra-se disponível em nosso portal e, para acessar, basta clicar no *link* a seguir:

<https://www.santacecilia.com.br/informativos/material-e-informativos>

## **PROGRAMAÇÃO INICIAL 2026**

---

### **Educação Infantil**

**17/01** — Entrega de material da Educação Infantil, nas salas de aula do térreo, às 8h.

**17/01** — Reunião de pais de alunos novatos e veteranos, às 9h, no Espaço de Convivência e nas salas de aula.

**20/01** — Início das aulas para os alunos do Berçário e dos Infantis 1, 2 e 3.

**21/01** — Início das aulas para os alunos dos Infantis 4 e 5.

*Obs.: Nos primeiros dias de aula, não receberemos o material individual do aluno, pois esses dias estão reservados para a adaptação e o acolhimento dos alunos.*

### **Ensino Fundamental – 1º ao 5º ano**

**17/01** — Reunião de pais de alunos novatos e veteranos, às 9h, no Espaço de Convivência e nas salas de aula.

**17/01** — Entrega de material do 1º ano do Ensino Fundamental, nas salas de aula do térreo, às 8h.

**20/01** — Início das aulas para os alunos do 1º ao 5º ano do Ensino Fundamental.

*Obs.: Posteriormente, encaminharemos as orientações para as reuniões de pais.*

### **Ensino Fundamental – 6º ao 8º ano**

**17/01** — Reunião de pais de alunos novatos e veteranos, às 9h, no Espaço de Convivência e nas salas de aula.

**20/01** — Início das aulas para os alunos do 6º ao 8º ano do Ensino Fundamental.

### **TISC – Tempo Intermediário e Integral Santa Cecília**

**19/01** — Reunião de pais de alunos do TISC, às 16h, nas salas de aula.

**19/01** — Entrega de material da Educação Infantil ao 5º ano do Ensino Fundamental, às 15h30.

**20/01** — Início das aulas para os alunos do 1º ao 8º ano do Ensino Fundamental.

**26/01** — Início das aulas para os alunos da Educação Infantil.

# **HORÁRIOS DE AULAS**

---

## **Educação Infantil**

Manhã — 7h30 às 11h30

Tarde — 13h30 às 17h30

## **Ensino Fundamental (1º ano)**

Manhã – 7h15 às 11h45

Tarde — 13h15 às 17h45

## **Ensino Fundamental (2º ao 5º ano)**

Manhã — 7h15 às 11h45

Tarde — 13h15 às 17h45

**Obs.:** *Em dois dias da semana, os alunos sairão às 12h30/18h30, conforme descrição abaixo:*

- *Turno da Manhã*
  - *2º e 3º ano – segunda e quarta*
  - *4º e 5º ano – terça e quinta*
- *Turno da Tarde*
  - *2º ao 5º ano – segunda e quarta*

## **Ensino Fundamental (6º ao 8º ano)**

Manhã — 7h15 às 12h15

Outras atividades:

- Olimpíadas (tarde)

## Fardamento

O fardamento é um elemento de identificação do estudante. Assim, **o aluno só poderá frequentar as aulas com o uniforme escolar completo**. Portanto, o uso é obrigatório.

As atividades extracurriculares, como artes, esportes, catequese e outros, possuem fardamento próprio, que deve ser adquirido nos respectivos Núcleos.

Para as atividades que não tenham fardamento específico, é necessário utilizar roupas adequadas ao ambiente escolar.

### Fardamento da Educação Infantil

Obs.: O fardamento escolar deve ser usado com uma papete na cor preta ou tênis na cor preta e meia branca.



**Camiseta**

Tecido: Malha Piquet Branco



**Short-saia Feminino**

Tecido: Malha Montaria  
100% Poliamida



**Calção Masculino**

Tecido: Malha Montaria  
100% Poliamida

### Fardamento do 1º ao 5º ano do Ensino Fundamental

Obs.: O fardamento escolar deve ser usado com tênis na cor preta e meia branca.



**Camisa Polo com Punho**

Tecido: Malha Piquet Branco



**Camisa Educação Física**

Tecido: Malha Strong 100% Algodão



**Bermuda**

Tecido: Tape 100% Algodão



**Short Feminino Educação Física**

Tecido: Helanca 100% Poliamida



**Calção Masculino Educação Física**

Tecido: Tactel 100% Poliamida

## Fardamento do 6º ano do Ensino Fundamental à 2ª série do Ensino Médio

Obs.: O fardamento escolar deve ser usado com tênis na cor preta e meia branca.



**Camisa Polo sem Punho**  
Tecido: Malha Piquet Branco



**Calça**  
Tecido Calça Feminina:  
Brim com Elastano.  
Tecido Calça Masculina:  
Brim.



**Camisa Educação Física**  
Tecido: Malha Strong 100% Algodão



**Short Feminino  
Educação Física**  
Tecido: Helanca  
100% Poliamida



**Calção Masculino  
Educação Física**  
Tecido: Tactel  
100% Poliamida

## Fardamento do Tempo Integral – Educação Infantil

Obs.: O fardamento escolar deve ser usado com uma papete na cor preta ou tênis na cor preta e meia branca.



**Camiseta TISC**  
Tecido: 100% Algodão



**Short-saia Feminino**  
Tecido: Malha Montaria  
100% Poliamida



**Calção Masculino**  
Tecido: Malha Montaria  
100% Poliamida

## Fardamento do Tempo Integral – Ensino Fundamental

Obs.: O fardamento escolar deve ser usado com tênis na cor preta e meia branca.



**Camisa TISC**  
Tecido: 100% Algodão



**1º ao 5º ano – Bermuda**  
Tecido: Tape 100% Algodão



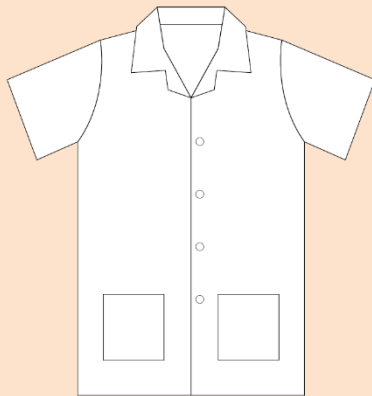
**6º ao 8º ano – Calça**  
Tecido Calça Feminina:  
Brim com Elastano.  
Tecido Calça Masculina:  
Brim.



**Short Feminino Educação Física**  
Tecido: Helanca 100% Poliamida



**Calção Masculino Educação Física**  
Tecido: Tactel 100% Poliamida



**Bata ou jaleco para Laboratório**  
(manga longa ou curta).

**FRENTE**



**COSTAS**



**Moletom**

Obs.: Caso deseje usar o moletom, que é opcional, será permitido **SOMENTE** o modelo oficial da Escola.

Nosso fardamento representa a identidade do Colégio e segurança para seus filhos. **Por isso, adquira-o somente nas lojas autorizadas pela Escola, nos endereços relacionados abaixo:**



Rua Francisco Holanda, 169 – Dionísio Torres –  
Fortaleza/CE - Tel.: Loja (85) 99137.3052 e Fábrica  
(85) 98677.1459



Rua Nunes Valente, 1330 – Aldeota –  
Fortaleza/CE - Tel.: (85) 3234.3522/  
(85) 98861.6900

## Atividades religiosas

---

A PASTORAL tem por competência favorecer a evangelização da comunidade educativa em sintonia com os apelos da Igreja e as exigências advindas dos tempos atuais. Concretiza a sua ação oportunizando aos membros da comunidade experiências do amor de Deus, o aprofundamento e a vivência da fé e dos sacramentos, por meio dos projetos:

- **Mochilinha** (1º ano do Ensino Fundamental).
- **Fermentinho** (2º ano do Ensino Fundamental).
- **Semear** (3º ano do Ensino Fundamental).
- **Ágape** (4º ano do Ensino Fundamental).
- **Primeira Comunhão** (5º ano do Ensino Fundamental).
- **Eleitos do Senhor** (5º ano do Ensino Fundamental).
- **Olaria** (6º ano do Ensino Fundamental).
- **24 Horas** (7º ano do Ensino Fundamental).
- **Entre Amigos** (8º ano do Ensino Fundamental).
- **O Mestre** (Educadores).
- **Projeto Geração** (do 6º ano do Ensino Fundamental ao Ensino Médio).
- **Encontro de Formação com Funcionários.**
- **Visitas Sociais.**
- **Celebrações Eucarísticas.**
- **Vivência do Mistério Pascal** (Alunos, educadores e Família).
- **Retiro** (Primeira Comunhão — Emaús).
- **Vivência dos momentos litúrgicos da Igreja com alunos, pais e educadores** (Coroação de Nossa Senhora, Exposição Vocacional, Bíblica e Missionária).

## Biblioteca Madre Agathe Verhelle

---

Com aproximadamente 3 mil exemplares, a biblioteca conta com um diversificado acervo de livros, periódicos, enciclopédias, almanaques, anuários, revistas, folhetos, jornais, revistinhas. O espaço é informatizado, oferecendo aos seus usuários conforto, rapidez e eficiência.

### HORÁRIO

- 7h15 às 17h

### ATIVIDADES

- Empréstimo de livros.
- Apoio nas pesquisas escolares dos alunos.
- Visitas agendadas pelos professores para aulas na Biblioteca.
- Projetos que incentivam a leitura da Educação Infantil ao Ensino Médio.
- **ÁRVORE LIVROS** — Plataforma de livros digitais com diversidade de acervo, recursos pedagógicos e gamificação, ferramentas atualizadas para o cultivo e gosto pela leitura. Alunos do 1º ao 5º ano terão acesso conforme sua faixa etária leitora.
- **ÁRVORE INGLÊS** — Plataforma de livros digitais em inglês com o objetivo de formar alunos para a comunicação global do século XXI. Alunos do 1º ao 5º ano terão acesso conforme sua faixa etária leitora.

## Laboratórios

---

O Colégio Santa Cecília investe em laboratórios de Ciências, Matemática, Linguagens, Redação, Robótica e Tecnologia Educacional, levando o aluno a aprimorar os vínculos com o conhecimento por meio da prática de experiências e aprofundamento teórico.

## ATIVIDADES EXTRACURRICULARES

---

São opcionais, mediante taxa e/ou matrícula e prestações.

### **TISC – Tempo Integral Santa Cecília**

O TISC tem por objetivo promover o desenvolvimento integral dos alunos da Educação Infantil ao 8º ano do Ensino Fundamental do Colégio Santa Cecília, respeitando suas diferenças e possibilitando a ampliação do conhecimento no campo cognitivo e social. Para tanto, desenvolvemos atividades de esporte, psicomotricidade, leitura, artes, tecnologia educacional, robótica, inglês, dança, teatro, lazer e cultura, estimulando as crianças e os adolescentes a aprender, com autonomia, na realização de atividades escolares, na formação do hábito de estudo e na vida prática.

#### **Modalidades ofertadas**

- **Tempo Intermediário (Educação Infantil ao 5º ano do Ensino Fundamental)**
  - 5 vezes por semana (segunda a sexta)
  - 3 vezes por semana (segunda, quarta e sexta)
  - 2 vezes por semana (segunda e quarta)
  - 2 vezes por semana (terça e quinta)
  
- **Meia Jornada – Educação Infantil ao 5º ano do Ensino Fundamental**
  - 5 vezes por semana (segunda a sexta)
  
- **Jornada Integral – Educação Infantil ao 5º ano do Ensino Fundamental**
  - 5 vezes por semana (segunda a sexta)
  - 3 vezes por semana (segunda, quarta e sexta)
  - 2 vezes por semana (segunda e quarta)
  - 2 vezes por semana (terça e quinta)
  
- **6º ao 8º ano do Ensino Fundamental (Banca de Estudos)**
  - 5 vezes por semana (Interpretação de textos, Redação, Gramática, Matemática e Inglês)
  - 4 vezes por semana (Interpretação de textos, Redação, Gramática e Matemática)
  - 3 vezes por semana (Interpretação de textos, Redação, Gramática e Inglês)
  - 3 vezes por semana (Matemática e Inglês)
  - 2 vezes por semana (Interpretação de textos, Redação e Gramática)
  - 2 vezes por semana (Matemática)

## Nosso dia a dia

### • Tempo Intermediário:

- **Berçário e Educação Infantil 1 e 2** – 11h30 às 13h30 (banho, almoço e descanso)
- **Educação Infantil 3 a 5** – 11h30 às 13h30 (almoço e descanso/atividades lúdicas)
- **1º ao 5º ano EF** – 11h45/12h30 às 13h30 (almoço e descanso/atividades lúdicas)

### • Meia Jornada (ampliação dos estudos) acompanhamento das tarefas e atividades culturais):

- **Educação Infantil (13h30 às 15h30)** – Oficina *gourmet*, Teatralização, Musicalização com instrumentos, Projeto “*Mãos na Terra*”, atividades culturais e acompanhamento das tarefas de casa (Infantis 4 e 5).
- **1º ao 5º ano EF (13h30 às 15h30)** – Atividades culturais, acompanhamento das tarefas e estudo para as avaliações.
- **6º ao 8º ano EF (13h30 às 16h)** – Atividades de sistematização dos conteúdos, acompanhamento das tarefas, estudo para as avaliações e atividades culturais.

### • Jornada Integral (atividades complementares):

- **Educação Infantil (15h30 às 17h)** – Ginástica Rítmica, Judô, Balé, Futsal e Psicomotricidade.
- **1º ao 5º ano EF (16h às 18h)** – Ginástica Rítmica, Judô, Vôlei, Futsal, Xadrez, Robótica e Inglês Conversação.

**Obs.: O aluno deverá escolher duas modalidades esportivas de acordo com a faixa etária.**

### • Alimentação: *Cardápio variado, supervisionado por nutricionista e incluso na mensalidade.*

- **Educação Infantil** – Almoço, lanche e pré-jantar (opcional).
- **1º ao 5º ano EF** – Almoço e lanche.
- **6º ao 8º ano EF** – Almoço.

## **Núcleos de Artes e de Esportes**

As crianças podem escolher duas dentre as modalidades do Núcleo de Esportes e de Artes. Essas atividades são trabalhadas com o objetivo de desenvolver o equilíbrio emocional, a habilidade esportiva, a boa forma física e o senso de cooperação.

## **Tecnologia Educacional**

Novas tecnologias são utilizadas como recurso pedagógico na busca de conhecimento, estimulando a pesquisa e a criatividade das crianças.

## **Robótica**

Propõe que os alunos aprendam com criatividade e inovação, por meio de desafios que provocam a curiosidade, o desejo de descobrir soluções orientados por valores e atitudes, em um percurso contínuo de aprendizagem, com vivências e desenvolvimento de projetos, através dos quais os alunos irão refletir sobre situações reais, argumentar baseados em pesquisas, além de explorar possibilidades para construir soluções de maneira criativa e colaborativa.

## **Vida prática**

O cotidiano é um momento rico de aprendizagem para estimularmos a autonomia e a independência, respeitando as regras de convivência interpessoal e as noções de boas maneiras. Essas vivências também privilegiam a formação humana e espiritual das crianças.

## **Inglês**

Para os alunos de Meia Jornada do 1º ao 5º ano e do 6º ao 8º ano, possibilitamos dois encontros semanais, visando à sistematização dos conteúdos trabalhados no turno regular e estudos para as avaliações. Também oferecemos o Curso de Conversação em Inglês para os alunos do 1º ao 5º ano que optarem pela Modalidade Integral.

## **Atividades Culturais**

Visitas a museus, teatros e exposições são vivências que oportunizam a construção e ampliação de conhecimentos variados sobre o mundo.

## **Xadrez**

O xadrez é uma atividade que oferece inúmeros benefícios para o desenvolvimento infantil, combinando aprendizado e diversão. Ele estimula habilidades cognitivas, como concentração, memória e raciocínio lógico, essenciais para o desempenho acadêmico e para a solução de problemas no dia a dia, incentivando a criatividade e a estratégia, permitindo que a criança explore diferentes formas de pensar e resolver desafios. As aulas de xadrez são ofertadas para as turmas do 1º ao 5º ano do Ensino Fundamental.

## **Psicomotricidade**

A psicomotricidade é uma abordagem essencial na educação infantil, pois integra o desenvolvimento motor, emocional e social das crianças por meio do movimento e das interações lúdicas. Essa prática valoriza o corpo como meio de expressão e comunicação, ajudando a criança a explorar suas emoções, fortalecer a autoestima e construir vínculos com os outros. A psicomotricidade acontece com os alunos do Infantil 1 ao 3.

## **Arte-Educação**

Vivência de atividades que estimulem o prazer pela arte nas suas formas mais variadas. A Teatralização e a Musicalização, através do ensino de instrumentos, possibilitam ao aluno da Educação Infantil o desenvolvimento integral, atuando diretamente nas áreas **cognitiva, socioemocional, física e linguística**. Essas atividades, quando integradas ao processo pedagógico, transformam o aprendizado em uma experiência lúdica e multissensorial.

## **Banca de Estudos**

As crianças são estimuladas a aprender com autonomia, tanto na realização das atividades escolares quanto na formação do hábito de estudo.

**Obs.:** Nossas atividades do serviço de orientação de estudos são destinadas aos **alunos do 6º ao 8º ano do Ensino Fundamental**, que proporcionarão uma aprendizagem significativa por meio de orientação das atividades escolares, trabalhos, pesquisas e preparação para as avaliações. O serviço será disponibilizado de segunda a sexta-feira, por meio de módulos, das áreas de Linguagens (redação, interpretação de textos e gramática), Matemática e Inglês, mediante escolha do aluno.

## Viagens pedagógicas

---

Viajar, para o Santa Cecília, é ampliar as possibilidades de conhecimento, é participar de uma sala de aula fora da Escola, promovendo aprendizagens científicas, culturais e relacionais.

- 4º ano – Siará: um mar de conhecimento (Costa Leste)
- 5º ano – Viva Nordeste (Recife e Olinda)
- 6º ano – Cariri
- 7º ano – Maranhão (Lençóis Maranhenses e São Luís)
- 8º ano – Fernando de Noronha

## NÚCLEO DE ESPORTES

---

O Serviço de Educação Física e Desporto (SED) tem como objetivo despertar no aluno o interesse pela prática saudável de atividades físicas que favoreçam uma melhor qualidade de vida e o entendimento do conceito de Cultura Corporal.

Para atingir essa finalidade, além das aulas de Educação Física para alunos da Educação Infantil ao 8º ano do Ensino Fundamental, temos, opcionalmente:

• Modalidades: Futsal, Judô, Vôlei, Ginástica Rítmica, Balé, durante as quais iniciamos o aprendizado dos esportes.

**A matrícula de alunos novatos, no Núcleo de Artes e Núcleo de Esportes, acontecerá a partir do dia 16/01/2026, por meio do Portal do Aluno, através do link disponível no site do Colégio Santa Cecília ([www.santacecilia.com.br](http://www.santacecilia.com.br)), na área de Serviços Online.**

Informações através do telefone 3064.2377 ou do *email* [sae.eusebio@santacecilia.com.br](mailto:sae.eusebio@santacecilia.com.br).

## OUTROS SERVIÇOS

---

O Colégio dispõe de uma parceria com um Seguro Educacional e com o SAT (Emergências Médicas).